

# PINZA CRIMPATRICE IDRAULICA B12

+ MATRICI DI CRIMPATURA

ART. 8430



---

## IN DOTAZIONE

- Custodia di plastica
- Manuale utente in inglese

---

## PINZA CRIMPATRICE MANUALE IDRAULICA B12

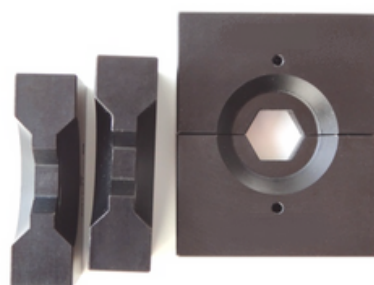


---

## MATRICI DI CRIMPATURA

Da 2 mm a 6 mm.

Vendute separatamente.



## COSA PRESSARE?

Pressare terminali e manicotti su cavi

- Terminali per cavo uso nautico 2.5/4 mm (crimpatura esagonale).
- Mini-terminali 1.5/8 mm (crimpatura esagonale).

- 
- Cavi in 3 strutture e diversi diametri (per applicazioni architettoniche è raccomandato quello semi-morbido 7x7).

## COME UTILIZZARLA?

- Selezionare la matrice di crimpatura corretta in base all'applicazione.
- Inserire le matrici solo a coppie e nel corretto ordine.
- Inserire completamente il perno di bloccaggio.
- Inserire il materiale da pressare tra le matrici.
- Assicurarsi che il materiale da pressare sia in posizione corretta.
- Portare la valvola rotativa su "on".
- Alzare e abbassare ripetutamente la leva manuale mobile contro la leva manuale fissa.
- Agendo sulla leva si aziona il pistone.
- Il pistone fuoriesce e la molla di ritorno viene compressa.
- Le matrici si muovono l'una verso l'altra.
- Arrestare la leva quando le matrici si toccano leggermente.
- Azionare la leva mobile un'ultima volta.
- Terminato il processo girare la valvola rotativa su "off".
- La matrice inferiore tornerà nella posizione iniziale.

**CONTATTACI**  
TEL: +39 06.65191201  
EMAIL: [info@inoxtirrenica.it](mailto:info@inoxtirrenica.it)

**inox·Tirrenica**